

CURSO EN

CIBERSEGURIDAD

EN LÍNEA



UNIVERSIDAD|LUX



- **MODALIDAD:** en línea (sesiones en vivo)
- **FECHA DE INICIO:** jueves 23 de octubre
- **HORARIO:** 7:30 pm - 9:30 pm (hora de Colombia)
- **DURACIÓN:** 10 semanas (2 horas por semana)
- **FRECUENCIA:** semanal (1 sesión por semana)
- **REQUISITOS:** público general (mayor de 18 años)
- **CONOCIMIENTO PREVIO:** básico / principiante
- **CERTIFICADO:** Diploma avalado por Universidad Lux



Venustiano Carranza 614,
Monterrey, N.L., México



edu.continua.la@universidadlux.edu.mx



www.colombia.universidadlux.edu.mx

DESCRIPCIÓN

DEL CURSO

Debido al auge en las comunicaciones y en tecnologías como la computación en la nube, blockchain y otras, y, por otro lado, debido al aumento y la evolución que se ha estado observando en los ataques informáticos, se hace necesario conocer los fundamentos teóricos y prácticos relacionados con la Ciberseguridad.

Este curso aborda desde los aspectos teóricos relacionados con la Ciberseguridad, así como también el uso de herramientas, lenguajes de programación y mejores prácticas para estar preparados ante estos ataques.

Este curso no debe verse como una manera de aprender a realizar ataques informáticos sino más bien conocer la manera como los atacantes actúan y estar preparados ante ello. Se debe tener en cuenta que el acceso no autorizado a datos, ordenadores y sistemas de red es un delito en muchas jurisdicciones y a menudo va acompañado de graves consecuencias, independientemente de las motivaciones del autor. Es responsabilidad del estudiante, como usuario de este material, conocer y cumplir las leyes sobre el uso de computadoras.

DINÁMICA DEL CURSO

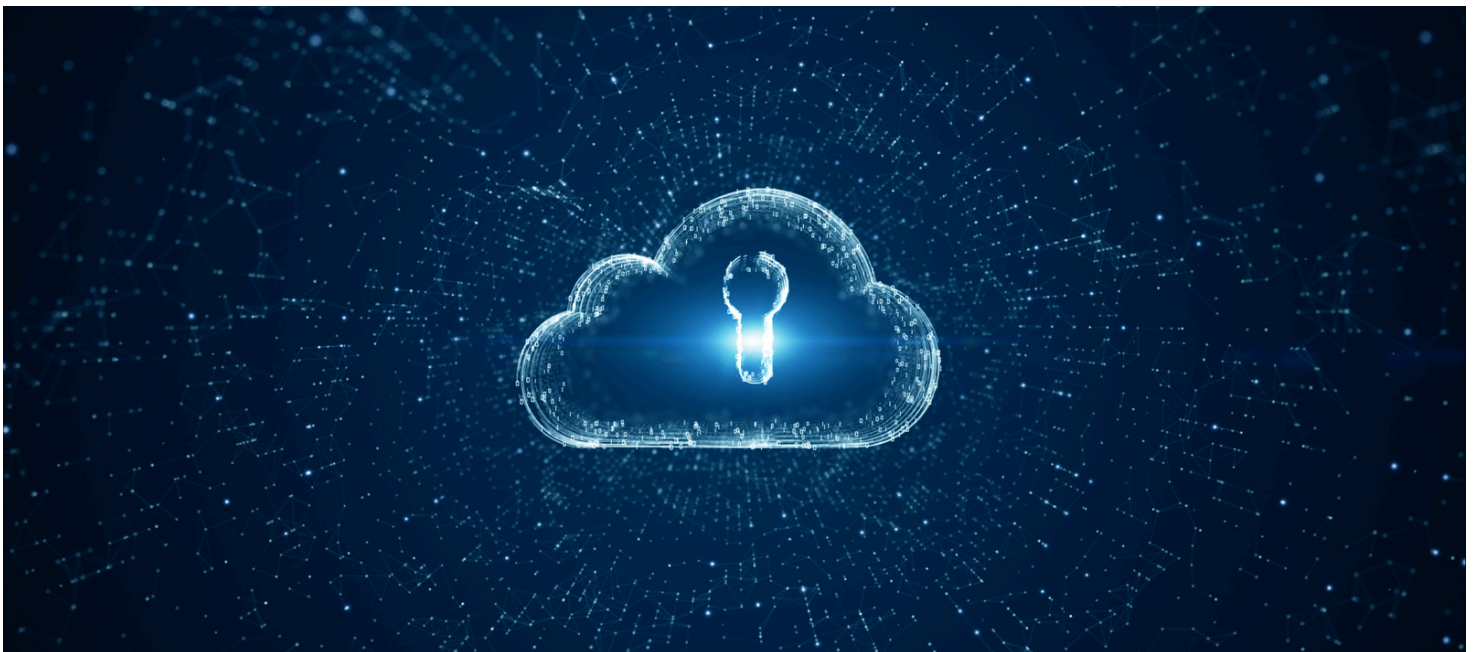
- El curso contiene sesiones semanales en vivo que se llevarán a cabo en **Google Meet**. En caso de que no puedas asistir a una sesión, el video pregrabado se encontrará disponible en nuestra plataforma educativa.
- El curso también contiene actividades semanales. Dichas **actividades son flexibles**, se pueden realizar a la hora que desees.
- Universidad Lux cuenta con una plataforma educativa donde está **disponible todo el material** para llevar a cabo el curso (*liga de las sesiones en vivo, presentaciones, material de apoyo y actividades por sesión*).



PLAN DE ESTUDIOS

CIBERSEGURIDAD

- 1 Conceptos de Redes
- 2 Estado actual de la Ciberseguridad
- 3 Agentes de amenazas y Malware
- 4 Ataques de Red habituales
- 5 Vulnerabilidades y amenazas de IP, TCP y UDP
- 6 Servicios IP
- 7 Mejores prácticas en Seguridad de Redes
- 8 Criptografía
- 9 Herramientas y lenguajes de programación para la Ciberseguridad
- 10 Gestión de la Ciberseguridad



CERTIFICADO



Al finalizar el curso, se entregará el “Diploma de Finalización del Curso” avalado por la Universidad Lux.

El Diploma se entregará en digital. En caso de también requerir en físico, el estudiante podrá retirar el Diploma por la Universidad Lux o se podrá enviar por correo postal. En este último caso, el estudiante deberá abonar el costo del envío.



ASESOR ACADÉMICO



MAURICIO PALETTA

INGENIERO EN COMPUTACIÓN
DOCTORADO EN INFORMÁTICA

Ph.D. en informática por la Universidad Politécnica de Madrid (UPM), tesis doctoral evaluada con mención Sobresaliente Cum Laude en mayo de 2010 en el área de inteligencia artificial.

Más de 25 años de experiencia tanto en el área universitaria siendo profesor e investigador, así como también ocupando cargos ejecutivos y de dirección en la industria.

Profesor de varias universidades en México y más de 30 publicaciones en revistas / memorias de conferencias tanto nacionales como internacionales incluyendo dos libros académicos en las áreas de orientación a objetos e inteligencia artificial.



Venustiano Carranza 614,
Monterrey, N.L., México



edu.continua.la@universidadlux.edu.mx



www.colombia.universidadlux.edu.mx

PERFIL DE EGRESO

Al finalizar el curso, los participantes tendrán los conocimientos básicos necesarios relativos a la Ciberseguridad, conocerán las principales herramientas usadas actualmente para protegerse de ataques informáticos y las buenas prácticas a seguir desde el punto de vista de la gerencia.

OBJETIVOS

Repasar los conceptos básicos de redes de comunicación. Conocer todos los aspectos teóricos inherentes a la ciberseguridad.

Conocer los principales métodos de ataques, amenazas y vulnerabilidades. Conocer cuáles son las mejores prácticas de seguridad en redes.

Entender el concepto de criptografía y conocer los principales algoritmos relacionados a este concepto.

Conocer las mejores prácticas en la gestión o gerencia relacionados con la ciberseguridad.



INVERSIÓN

COSTO TOTAL = \$585.000 COP (*)

(*) El costo incluye un descuento del 10% disponible hasta el 15 de octubre (sin descuento \$650.000 COP)

Dicho costo incluye:

- 10 sesiones en vivo
- Diploma avalado por la Universidad Lux
- Asesoría académica
- Videos y presentaciones de cada sesión
- Actividades prácticas (opcionales)
- Acceso a nuestra plataforma educativa

MÉTODOS DE PAGO

El pago puede realizarse a través de transferencia bancaria, tarjeta de crédito o débito, efectivo, PayU, Nequi, PayPal y Mercado Pago.

PAGO EN MENSUALIDADES (sin intereses)

Únicamente con tarjeta de crédito puedes realizar pagos hasta 6 cuotas mensuales sin intereses.

INFORMACIÓN DE PAGO

Para pago con PayPal, tarjeta de crédito o débito acceder a la siguiente liga:

Haz clic aquí para realizar tu pago

Para pagos en efectivo favor de enviarnos un mensaje de WhatsApp al número **+57 320 9597464** o un correo a **edu.continua.la@universidadlux.edu.mx**

Para pago a través de Nequi favor de realizar el pago al siguiente número: **+57 320 9597464** o **haz clic aquí para realizar tu pago**

Para pago a través de transferencia bancaria favor de realizar la transferencia a la siguiente cuenta:

- Banco: Bancolombia
- Cuenta: 040-358664-56
- Tipo de cuenta: ahorros
- Beneficiario: Universidad Lux

REEMBOLSO

Reembolso del 100% (*) si la cancelación se solicita durante los primeros 10 días naturales de iniciado el curso. Posterior a esa fecha ya no aplica ningún tipo de reembolso.

(*) Se descontará del reembolso las comisiones aplicadas





UNIVERSIDAD|**LUX**